

Deze week: werken in
de Zorg



Jobat
Go for happy.

Jobadvertenties vind je zowel in dit weekendkatern als elke werkdag verspreid in je krant. En natuurlijk op [Jobat.be](https://www.jobat.be).

Volgende week in Jobat: [Techniek & Engineering](#)

EXTRALEGALE VOORDELEN IN DE ZORGSECTOR

Een fiets voor 300.000 zorgmedewerkers



“Fietsleasing bevordert de mobiliteit en het welzijn van werknemers”

Lieve Dhaene
directeur communicatie bij Zorgnet-Icuro

Fietsleasing vanuit je werkgever is al jaren in opmars. En intussen vervoegt ook de zorgsector het peloton. Zo kunnen ook medewerkers in ziekenhuizen, woonzorgcentra en andere zorginstellingen op een fiscaalvriendelijke manier een fiets leasen. “We hopen hiermee dat de zorgsector weer een beetje aan aantrekkelijkheid kan winnen.”

Officieel gaat het om de CAO fietslease. Hiermee kunnen werknemers in de gezondheidszorg hun bruto eindejaarspremie geheel of gedeeltelijk omzetten in een fiets. “Dit betekent dat zorgmedewerkers fiscaal gunstig een fiets kunnen leasen zonder extra kosten voor de werkgever”, vertelt Lieve Dhaene, directeur communicatie bij Zorgnet-Icuro.

WANNEER IS DE DEAL VAN KRACHT?

De deal is het eindpunt van lange sociale onderhandelingen, die al in 2019 startten. Voor de sector, en de vele medewerkers, is het alvast een opsteker. Het moet, volgens Dhaene, bijdragen tot de aantrekkelijkheid van de sector. Tegelijk kon de zorg ook niet achterblijven. “Er zijn immers meer en meer sectoren die dit voordeel kunnen bieden aan hun werknemers.”

De overeenkomst treedt retroactief in werking vanaf 1 januari 2024. Een paar zaken moeten nog gebeuren. Een eerste is het afsluiten van een lokale collectieve arbeidsovereenkomst per organisatie. “Zo’n lokale cao kan in overleg met de werknemersvertegenwoordiging of - bij afwezigheid daarvan - met de werknemers zelf worden opgesteld”, weet Dhaene. En dan zijn er natuurlijk de leasefietsen zelf. “De overeenkomst vereist afstemming met een fietsleaseprovider voor de uitvoering van het leasebeleid.”

VOOR HOEVEEL FIETSERS?

De fietsleaseovereenkomst geldt voor alle werknemers onder het zogenaamde paritair comité 330, met uitzondering van artsen in loondienst. “Het gaat om meer dan 300.000 medewerkers werkzaam in ziekenhuizen, woonzorgcentra, revalidatie- en psychiatrische voorzieningen, en andere zorginstellingen”, aldus Dhaene, die het belang van het initiatief benadrukt. “Het bevordert de mobiliteit en het welzijn van werknemers. En bovendien kan het bijdragen aan duurzame mobiliteit en een veiligere leefomgeving.”

WELKE EXTRALEGALE VOORDELEN?

Welke extralegale voordelen zijn er, naast deze fietsleasing, van toepassing in de zorg? “Naargelang de zorgwerkgever zijn er diverse van dergelijke voordelen, zoals maaltijdcheques, hospitalisatieverzekering, groepsverzekering...”, stipt Dhaene aan.

Uit het Salariskompas van Jobat blijkt dat de eindejaarspremie het meest toegepaste extralegale voordeel is, gevolgd door maaltijdcheques, hospitalisatieverzekering en een vergoeding voor woon-werkverkeer.

EN DE EXTRA VERLOFDAGEN?

Sowieso hebben zorgmedewerkers vanaf de leeftijd van 45 jaar extra verlofdagen. “Op die leeftijd

krijgt een zorgmedewerker twaalf extra verlofdagen per jaar. Daarna loopt dat aantal geleidelijk op tot 36 extra dagen vanaf 55 jaar voor iemand die voltijds werkt”, weet Dhaene. “We pleiten er met Zorgnet-Icuro trouwens voor om dit systeem van eindeloopbaandagen te herdenken in de richting van ‘loopbaansparen’”, voegt ze er aan toe. “Nieuwe zorgmedewerkers zouden dan vanaf het begin van hun loopbaan extra verlofdagen kunnen opbouwen in een persoonlijke spaarpot, waaruit zij kunnen putten op de meest geschikte momenten in hun loopbaan.”

Extralegale voordelen in de zorgsector	%
Eindejaarspremie	71
Maaltijdcheques of maaltijdvergoeding	63
Hospitalisatieverzekering	60
Vergoeding woon-/ werkverkeer	55
Pensioenplan of groepsverzekering	40
13de maand	39
Laptop	34
Mogelijkheid tot thuiswerken	30
Gsm	28
Onkostenvergoeding	23
Bedrijfsvoertuig	18
Internetabonnement	9

Bron: Jobat Salariskompas, 2024

William Visterin



Jij wil een job die iets betekent.
Al eens aan Woonzorghuis Borgerhof
in Sint-Katelijne-Waver gedacht?
Elke dag gaan we hier met z'n allen
voor de beste zorg. We werken met
kleinschalige woningen waar jouw
bijdrage echt telt. Tegelijk kan je
zelf rekenen op groeikansen en
unieke werkmomenten op onze
gloednieuwe zorgcampus.

Wij zoeken toffe collega's om onze teams te versterken.
Verschillende jobtimes zijn mogelijk!

- ZORG- EN VERPLEEGKUNDIGEN**
- ZORG- EN VERPLEEGKUNDIGEN nacht**
- LOGISTIEK ASSISTENT**
- REFERENTIEPERSOON DEMENTIE**
- ERGOTHERAPEUT**
- BELRAI-COÖRDINATOR**
- BEWEGINGSTHERAPEUT**

MAALTIJDCHQUES - VERGOEDING VOOR ONREGELMATIGE PRESTATIES
HOGER DAN WETTELIJKE TOESLAGEN - BENEFITS@WORK

Surf naar borgerhof.be voor meer info




Woonzorghuis Borgerhof - Kapelweg 9 - 2860 Sint-Katelijne-Waver

psssttt...

Ben jij nog tevreden met je loon?

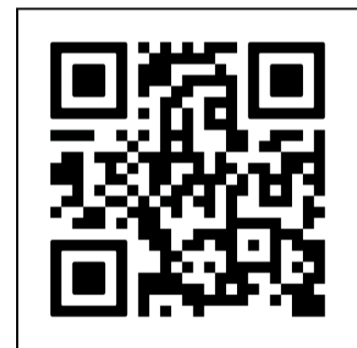



← Check het **Salariskompas!**

Vergelijk je loon en extralegale voordelen met het Salariskompas op jobat.be of in de **Jobat app**.



Op zoek naar je droomjob?

Upload of update je cv nu op Jobat.be of in de **Jobat app**!

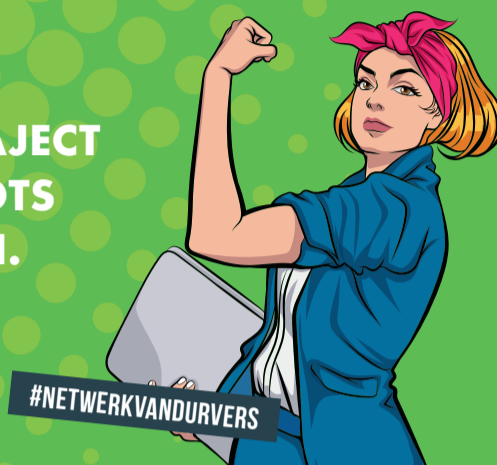


🔍 www.jobat.be | 📱 Jobat app

--BAAN-- --BREKENDE-- WERKGEVER '25

DEZE ORGANISATIES HEBBEN ONS CERTIFICATIETRAJECT
SUCCESVOL AFGELEGD EN MOGEN ZICH MET TROTS
EEN BAANBREKENDE WERKGEVER '25 NOEMEN.

SAMEN BOUWEN WE AAN DUURZAME
EN MENSGERICHTE ORGANISATIES.



Ontdek hoe Baanbrekende Werkgevers
hun uitdagingen aanpakken op www.baanbrekendewerkgever.be

POWERED BY

